



Blorey

Очистные
сооружения
для дома и
дачи

СОДЕРЖАНИЕ

- 2 О компании
- 4 Автономные канализации «REY»
- 7 Септик «BLOREY С-ПП»
- 9 Жироуловители
- 9 Жироуловитель «BLOREY ЖЛ-ПП-М»
- 11 Жироуловитель «BLOREY ЖЛ-ПП-ЦВ»
- 12 Жироуловитель «BLOREY ЖЛ-ПП-П»

О КОМПАНИИ

Компания Блорэй - производитель и поставщик оборудования и услуг в области транспортировки и очистки сточных вод. Наши изделия широко применяются в промышленных, нефтеперерабатывающих предприятиях, ТЦ, АЗС, спорткомплексах, гражданском, дорожном и частном строительстве. За годы работы накоплены существенные знания и опыт в области водоподготовки и водоочистки, и сегодня мы готовы предложить нашим клиентам комплексные решения имеющихся технологий в этой области. Мы предлагаем заказчикам решения, адаптированные к их требованиям!

Компания Блорэй разрабатывает и предлагает решения в соответствии с требованиями заказчика, а также предоставляет компетентное сервисное обслуживание. Сотрудники компании в любое время готовы оказать Вам консультационную поддержку.

Наша миссия состоит в том, чтобы развивать рынок в области высококачественного инженерного оборудования, модернизировать старые технологии, помогать в создании и реализации в ней лучших практик, формировать высокие профессиональные стандарты.



НАДЕЖНО

по сути

«Блорэй» — представляет клиентам широкий спектр оборудования и услуг, помогает своим клиентам вырабатывать верные решения в проектировании очистных сооружений и наружных сетей.

«Блорэй» — использует для своего оборудования комплектующие надежных российских и зарубежных производителей и поставляет только проверенное и сертифицированное оборудование.

ПРОСТО

в работе

«Блорэй» — благодаря широкому спектру применяемых технологий может предложить нашим клиентам оптимальные технологические решения в кратчайшие сроки.

«Блорэй» — превращает проблемы клиентов в возможности. Мы всегда принимаем во внимание индивидуальные потребности и возможности клиента.

ВЫГОДНО

в долгосрочной перспективе

«Блорэй» — высоко ценит интересы своих клиентов, мы рассчитываем на долгосрочное сотрудничество и не подводим своих партнеров.

«Блорэй» — обладает долгосрочной стратегией развития, это и определяет наше отношение к работе.

«Блорэй» — верит в перспективы долгосрочного развития российского строительного рынка и делает ставку на динамичное развитие компании.

ЧЕСТНО

со всеми

«Блорэй» — коллектив компании обладает высокой социальной ответственностью, осознает всю степень важности принятия решений, которые имеют значительное влияние на охрану окружающей среды. Во всех реализованных проектах соблюдаются требования природоохранного законодательства и экологических нормативов.

«Блорэй» — преследует цель решить задачу клиента путем подбора качественного оборудования и профессионального решения.

Направления в которых работает и развивается наша компания:

ПРОИЗВОДСТВО ОЧИСТНЫХ СООРУЖЕНИЙ ДЛЯ ФЕКАЛЬНЫХ И ДОЖДЕВЫХ СТОКОВ

ПРОИЗВОДСТВО ЕМКОСТНОГО ОБОРУДОВАНИЯ

ПРОИЗВОДСТВО НАСОСНЫХ СТАНЦИЙ

ПОСТАВКА НАСОСНОГО ОБОРУДОВАНИЯ

МОНТАЖНЫЕ И ПУСКОНАЛАДОЧНЫЕ РАБОТЫ

ГАРАНТИЙНОЕ И ПОСТГАРАНТИЙНОЕ ОБСЛУЖИВАНИЕ

СТРОИТЕЛЬСТВО НАРУЖНЫХ СЕТЕЙ ВОДОПРОВОДА И КАНАЛИЗАЦИИ

АВТОНОМНАЯ КАНАЛИЗАЦИЯ "REY"

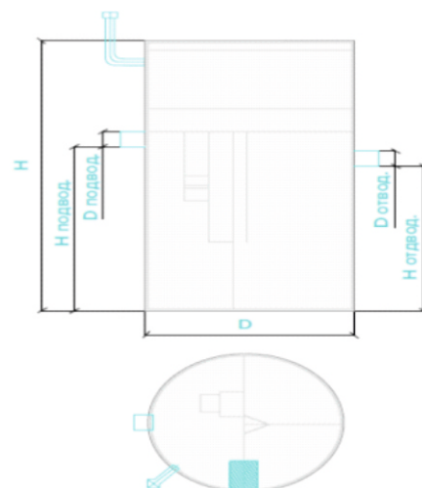
НАЗНАЧЕНИЕ

Компания «Блорэй» предлагает установки для биологической очистки хозяйственно-бытовых сточных вод «REY» с лучшим на рынке соотношением цена-качество-степень очистки. Станция очистки сточных вод «REY» служат для очистки сточных вод малых источников загрязнения. Речь идет о хозяйственно-фекальных сточных водах из жилых домов, бытовых помещений, домов отдыха и других объектов.

Установки очистки сточных вод производительностью от 0,75 до 4 м³/сутки включают в себя: блок первичной очистки и усреднения, блок аэротенка-илоотделителя, блок чистой воды,

Для Установок малой производительности, до 4 м³/сутки, вместо механической очистки предлагается анаэробное сбраживание осадка в блоке первичной очистки и усреднения, при котором удастся значительно уменьшить объем образующегося осадка и сократить занимаемые площади. Анаэробно сброженный осадок вывозится ассенизационной машиной 1 раз в 2-3 года в зависимости от производительности установки.

Станции отвечают всем современным требованиям, высоконадежны, имеют большой эксплуатационный ресурс.



Возможно выполнение проекта под конкретные условия, как по технологии, так и по техническому исполнению с вариантами комплектации.

ОПИСАНИЕ

Биологическая очистка сточных вод является активным процессом и основывается на развитых трофических взаимоотношениях микроорганизмов-образователей, которые образуют биопленку на специальных синтетических носителях. Результатом является полная минерализация загрязнений. При этом благодаря саморегуляции,



ПРЕИМУЩЕСТВА:

- простая и надежная эксплуатация;
- компактность: малые габариты и модульное исполнение;
- минимальные затраты на проектирование, строительство и монтаж сооружений;
- низкое энергопотребление и эксплуатационные затраты;
- высокое качество изделия за счёт изготовления в заводских условиях;
- всё технологическое оборудование размещено внутри модулей;
- максимальное сокращение сроков монтажа оборудования;
- быстрый ввод в эксплуатацию;
- возможность к увеличению производительности;
- эстетичный внешний вид;
- возможность эксплуатации в различных климатических условиях;
- сейсмостойкость;
- долговечность.

процесс отличается высокой устойчивостью, отсутствием запаха и минимальным приростом избыточного ила. Все оборудование работает в заданном автоматическом режиме. Комплектующие и материалы долговечны, не требуют замены и ремонта.

Технология активной биологической очистки основана на жизнедеятельности микроорганизмов, которые способствуют окислению или восстановлению органических веществ, находящихся в сточных водах в виде тонких суспензий, коллоидов, в растворе и являются для микроорганизмов источником питания, в результате чего и происходит очистка сточных вод от загрязнения.

ПРЕИМУЩЕСТВА АКТИВНОЙ ТЕХНОЛОГИИ:

- применение при слабokonцентрированных исходных сточных водах;
- поддержание стабильного режима очистки при колебаниях состава сточных вод;
- уменьшение объемов сооружений в 2 раза по сравнению со станциями, использующими биологические методы очистки с свободно плавающим активным илом;
- оптимальное использование объема каждого сооружения по ступеням очистки;
- активизация процесса очистки сточных вод;
- высокая технологическая устойчивость эффективной очистки;
- чистый биологический процесс;
- минимальное количество избыточного ила;
- отсутствие запаха;
- высокое качество очистки без применения дорогостоящего оборудования и реагентов;
- снижение уровня эксплуатационных затрат;
- простота в эксплуатации.

ПРОДУКЦИЯ	ПРОИЗВОДИ- ТЕЛЬНОСТЬ, МЗ/СУТКИ	ЗАЛПОВЫЙ СБРОС, Л	ГАБАРИТНЫЕ РАЗМЕРЫ (ДхШхВ, ММ)	ВЕС, КГ	ГЛУБИНА ЗАЛЕГАНИЯ ПОДВОДЯЩЕЙ ТРУБЫ (НИЗ ТРУБЫ), ММ
5 С-800	1	250	1060х1060х2340	250	до 800
5 П-800	1	250	1060х1060х2340		до 800
5 С-1300	1	250	1060х1060х2840	270	до 1300
5 П-1300	1	250	1060х1060х2840		до 1300
5 С-1800	1	250	1060х1060х3340	290	до 1800
5 П-1800	1	250	1060х1060х3340		до 1800
8 С-800	1,6	380	1350х1350х2350	300	до 800
8 П-800	1,6	380	1350х1350х2350		до 800
8 С-1300	1,6	380	1350х1350х2850	320	до 1300
8 П-1300	1,6	380	1350х1350х2850		до 1300
8 С-1800	1,6	380	1350х1350х3350	340	до 1800
8 П-1800	1,6	380	1350х1350х3350		до 1800
10 С-800	2	570	1740х1740х2350	400	до 800
10 П-800	2	570	1740х1740х2350		до 800
10 С-1000	2	570	1740х1740х2560	420	до 1000
10 П-1000	2	570	1740х1740х2560		до 1000
10 С-1500	2	570	1740х1740х3060	460	до 1500
10 П-1500	2	570	1740х1740х3060		до 1500
15 С-800	3	750	2000х2000х2360	500	до 800
15 П-800	3	750	2000х2000х2360		до 800
15 С-1000	3	750	2000х2000х2570	520	до 1000
15 П-1000	3	750	2000х2000х2570		до 1000
15 С-1500	3	750	2000х2000х3070	560	до 1500
15 П-1500	3	750	2000х2000х3070		до 1500
20 С-800	4	950	2160х2160х2360	600	до 800
20 П-800	4	950	2160х2160х2360		до 800
20 С-1000	4	950	2160х2160х2570	620	до 1000
20 П-1000	4	950	2160х2160х2570		до 1000
20 С-1500	4	950	2160х2160х3070	650	до 1500
20 П-1500	4	950	2160х2160х3070		до 1500



СЕПТИК «BLOREY С-ПП»

НАЗНАЧЕНИЕ:

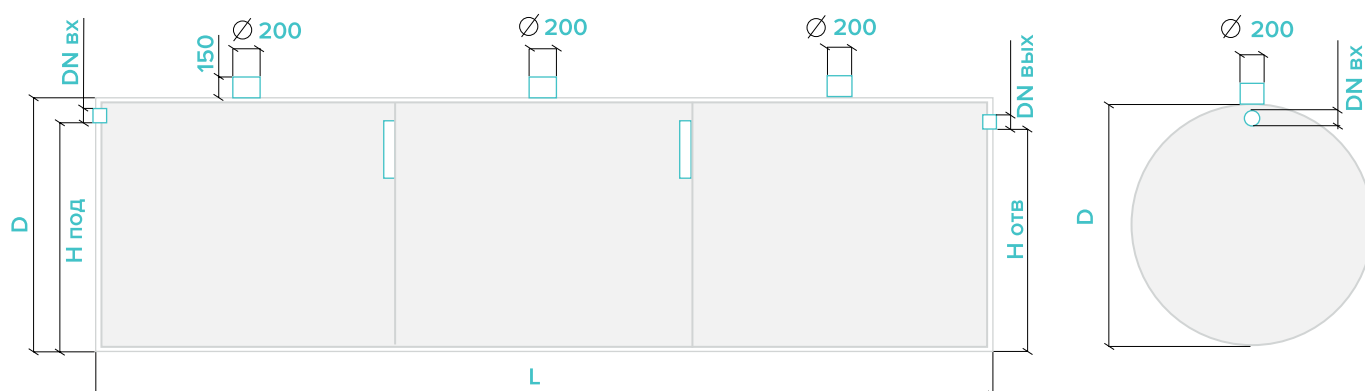
Септик предназначен для сбора и очистки хозяйственно-бытовых сточных вод от индивидуальных жилых домов, объектов малоэтажной застройки, коттеджей при отсутствии центральной системы канализации.

В работе септика заложен принцип гравитационного отстаивания и биологической доочистки с использованием биоферментных препаратов, а также почвенных естественных и принудительных методов доочистки. Такими могут выступать биофильтры или биозагрузка. Септик, как таковой, не является законченным очистным сооружением и применяется согласно действующим нормам и правилам. При работе очистного сооружения необходимо использование методов почвенной доочистки.



ОПИСАНИЕ:

Конструкция септика представляет собой емкость, состоящую из двух-трех камер дополнительной очистки. В осадочных камерах происходит разделение жидких и твердых фракций, отстаиваются взвеси, и происходит анаэробная бактериальная очистка с осветлением стоков, при этом происходит очистка с эффективностью 60-65%, после чего стоки поступают через дополнительный фильтр на аэробную бактериальную доочистку в фильтрующую среду через рассеивающий дренаж.



ПРЕИМУЩЕСТВА КОРПУСА:

- водонепроницаемый;
- прочный;
- материал долговечен и ремонтпригоден;
- не подвержен коррозии.

ТЕХНИЧЕСКИЕ ПАРАМЕТРЫ

ОБЪЕМ СЕПТИКА (МЗ.)	ДИАМЕТР КОРПУСА (D, ММ.)	ДЛИННА КОРПУСА (L, ММ.)	МАССА СУХОЙ ЕМКОСТИ (КГ.)
1	955	1 500	55
1,3	955	1 900	65
1,5	955	2 200	70
1,7	955	2 500	85
2	955	2 900	95
3	1 250	2 500	125
5	1 250	4 200	180
5	1 570	2 900	180
7	1 250	5 800	230
7	1 570	3 900	210
10	1 570	5 600	350
10	1 900	3 900	360
15	1 570	8 200	390
15	1 900	5 700	480
15	2 200	4 300	480
20	1 900	7 500	590
20	2 200	5 700	570
20	2 300	5 200	590



ЖИРОУЛОВИТЕЛИ

НАЗНАЧЕНИЕ

Жироотделитель (далее «Bloreу ЖЛ-ПП») (другое название жиросуловитель, жироловка, жироловушка, жировик, жиросулавливателъ и т.д., также известен при написании латиницей как OTB) повышенной производительности изготавливается из полипропилена и используется для отделения масла, животного и растительного жира из сточных вод. Процесс отделения основан на разнице удельной плотности жира и воды.

Места применения: рестораны, столовые, мясокомбинаты, молочные производства и т.п. «Bloreу ЖЛ-ПП» может быть оснащён контрольно-сигнальной автоматикой.

МАТЕРИАЛ:	ПРОИЗВОДИТЕЛЬНОСТЬ (л/с):	ПРИМЕНЕНИЕ:
ПОЛИПРОПИЛЕН	0,14-25 л/с	ГРАЖДАНСКОЕ СТРОИТЕЛЬСТВО ПРОМЫШЛЕННЫЕ ЗОНЫ

ПРЕИМУЩЕСТВА :

- Высокая эффективность;
- Минимальные расходы на установку;
- Длительный срок эксплуатации (более 50 лет);
- Удобство в обслуживании;
- Быстрый срок изготовления;
- Несложный монтаж.

ОПИСАНИЕ

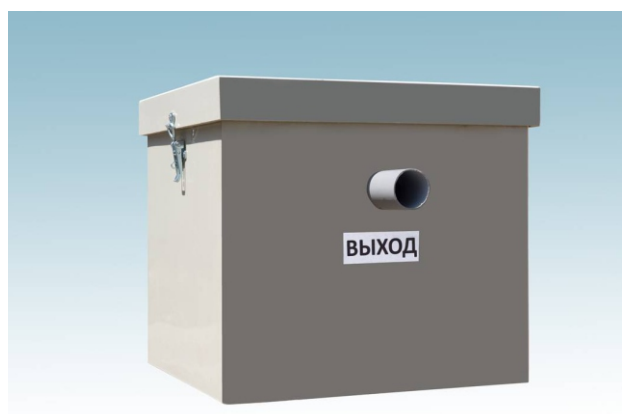
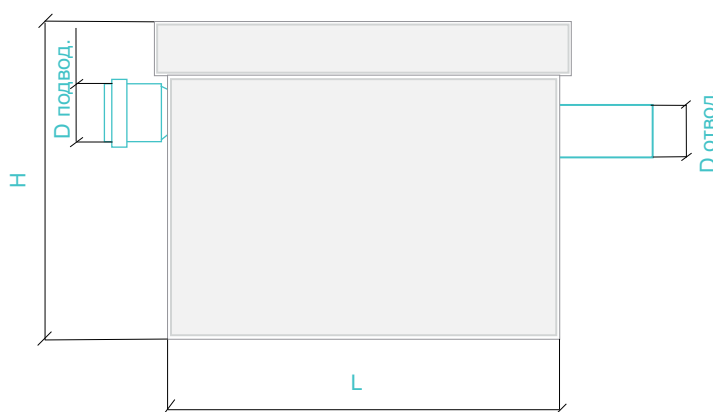
Сточные воды с жирами поступают в первый отсек, в которой происходит осаждение взвешенных веществ и гравитационное отделение жиров, всплывающих на поверхность. Предварительно очищенные таким образом стоки поступают на второй отсек, где происходит дальнейшее отделение жиров, и затем стоки отводятся в канализационную систему.

ЖИРОУЛОВИТЕЛЬ «BLOREY ЖЛ-ПП-М»

ОПИСАНИЕ

Жиросуловители «BLOREY ЖЛ-ПП-М» — это жиросуловители «под мойку», которые имеют относительно небольшие размеры и предназначены для очистки стоков от жиров растительного и животного происхождения, поступающих от точек общественного питания, таких, как кухни кафе, столовых и ресторанов. Все емкости

для жироуловителей под мойку изготавливается из пищевого пластика и, в соответствии с заключением №ВУ.70.06.01.019.Е.005842.10.14 от 27.10.2014., они разрешены к установке непосредственно под мойку в кухонные помещения предприятий общественного питания.



ПРОИЗВОДИ-ТЕЛЬНОСТЬ (Л/СЕК)	ПРОИЗВОДИТЕЛЬНОСТЬ (КУБ.М/ЧАС)	ДИАМЕТР ПАТРУБКОВ (ММ.)	ПИКОВЫЙ СБРОС (ЛИТР)	ГАБАРИТНЫЕ РАЗМЕРЫ (LXSXH, ММ.)	ВЕС (КГ.)
0,14	0,5	50	25	420x320x370	8
0,14	0,5	50	30	420x370x370	9
0,14	0,5	50	40	520x370x370	10
0,14	0,5	50	50	520x470x370	11
0,28	1,0	50	60	520x470x420	15
0,28	1,0	50	70	620x470x420	16
0,28	1,0	50	80	720x470x420	18
0,42	1,0	50	90	720x520x420	40
0,42	1,5	50	100	770x520x420	41
0,42	1,5	50	125	820x620x420	49
0,42	1,5	50	150	820x620x470	52
0,42	1,5	50	175	820x620x520	55

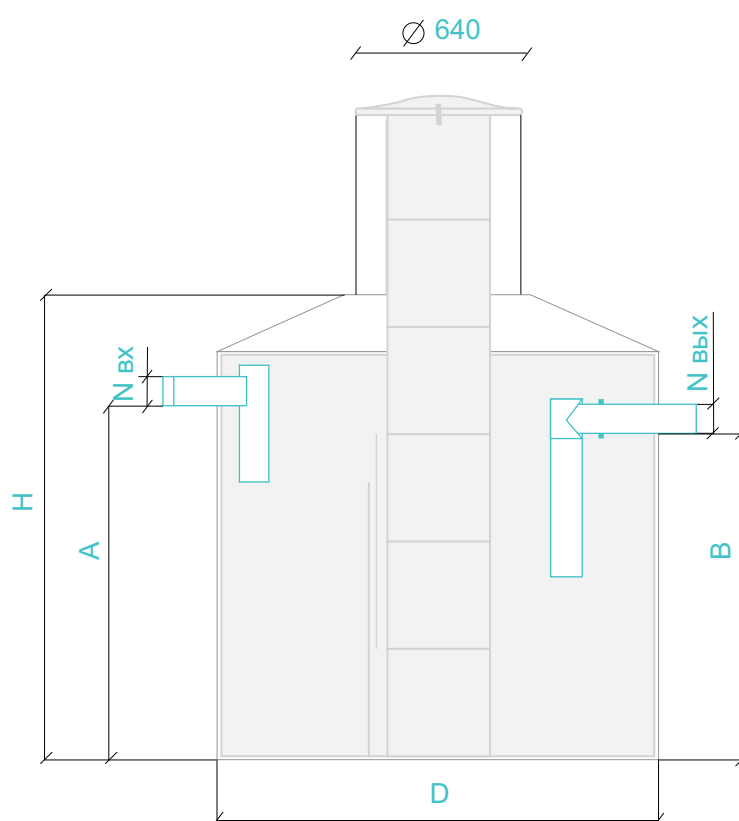


ЖИРОУЛОВИТЕЛЬ «BLOREY ЖЛ-ПП-ЦВ»

ОПИСАНИЕ

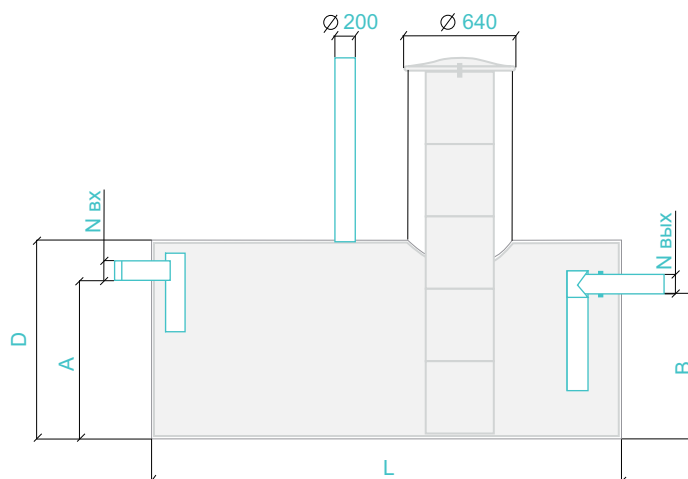
Жироуловители на заказ могут производиться в конфигурации, которая наиболее удобна для подземного монтажа. Жироуловители обязательно комплектуются удобными проушинами для монтажа, и, если это необходимо, могут быть смонтированы прямо в грунт. Высота горловины жироуловителей может колебаться от 100 мм до 2500 мм.

ЖИРОУЛАВИТЕЛИ ВЕРТИКАЛЬНЫЕ



РАСХОД, (Л/С.)	ДИАМЕТР (D, ММ.)	ВЫСОТА (H, ММ.)	ВЫСОТА ВХОДА (A, ММ.)	ВЫСОТА ВЫХОДА (B, ММ.)	ДИАМЕТР ВХ./ВЫХ. ТРУБЫ (N, ММ.)	ВЕС (КГ.)
1	955	1030	770	700	110	55
2	955	1360	1100	1030	110	65
3	1250	1560	1200	1130	110	100
4	1400	1460	1100	1030	110	110
5	1400	1760	1400	1330	110	125
7	1600	1960	1500	1430	160	160
10	1800	2110	1600	1530	160	195

ЖИРОУЛОВИТЕЛИ ГОРИЗОНТАЛЬНЫЕ



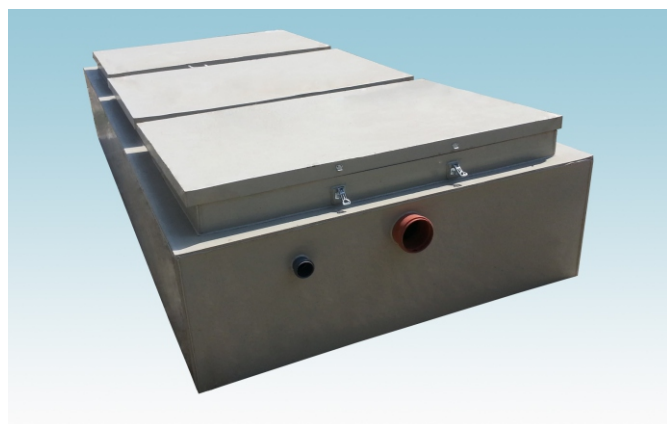
РАСХОД, (Л/С.)	ДИАМЕТР (D, ММ.)	ВЫСОТА (H, ММ.)	ВЫСОТА ВХОДА (A, ММ.)	ВЫСОТА ВЫХОДА (B, ММ.)	ДИАМЕТР ВХ./ВЫХ. ТРУБЫ (N, ММ.)	ВЕС (КГ.)
1	955	1300	795	725	110	60
2	955	1500	795	725	110	70
3	955	2100	795	725	110	85
4	1250	1800	1090	1020	110	105
5	1250	2200	1090	1020	110	120
7	1400	2500	1190	1120	160	150
10	1400	3500	1190	1120	160	190
15	1600	4100	1350	1280	200	250
20	1600	5400	1350	1280	200	310
25	1800	5100	1500	1430	250	350

ЖИРОУЛОВИТЕЛЬ «BLOREY ЖЛ-ПП-П»

ОПИСАНИЕ

Жироуловители в квадратном исполнении

ПРОИЗВОДИТЕЛЬНОСТЬ (Л/СЕК.)	ПРОИЗВОДИТЕЛЬНОСТЬ (КУБ.М/ЧАС)	ДИАМЕТР ПАТРУБКОВ (ММ.)	ПИКОВЫЙ СБРОС (ЛИТР)	ГАБАРИТНЫЕ РАЗМЕРЫ (LXSHXH, ММ)	ВЕС (КГ.)
1	3,6	110	240	1000x750x1000	40
2	7	110	500	1200x1000x1000	55
3	11	110	600	1500x1000x1000	65



ПРОИЗВОДИТЕЛЬНОСТЬ (Л/СЕК.)	ПРОИЗВОДИТЕЛЬНОСТЬ (КУБ.М/ЧАС)	ДИАМЕТР ПАТРУБКОВ (ММ.)	ПИКОВЫЙ СБРОС (ЛИТР)	ГАБАРИТНЫЕ РАЗМЕРЫ (LXSHXH, ММ)	ВЕС (КГ.)
4	14	110	1000	1600x1000x1000	70
5	18	110	900	1500x1000x1200	75
6	22	110	1125	1500x1000x1500	85
7	25	110	1680	2000x1500x1500	135
10	36	110	2400	3000x1500x1500	185
15	54	110	3600	3000x1500x2000	220
20	72	110	4800	3000x2000x2000	260
25	90	110	6000	4000x2000x2000	330

КОМПЛЕКТУЮЩИЕ

По желанию заказчика может быть установлен **Сигнализатор уровня LC2-1**. Для контроля за процессами, происходящими в емкости, предлагается использовать систему измерения уровня - сигнализатор уровня LC2-1 и датчики уровня. Сигнализатор уровня - устройство, определяющее наполнение емкости. Выпускается в нескольких модификациях: для масла (жира), для воды, для песка. Сигнализатор уровня LC2-1 для жира (масла) – это устройство, определяющее степень наполнения емкости отстойника смесью жира (масла). Жир (масло) в емкости скапливается на поверхности воды. Устройство контроля определяет количество жира (масла) и выдает световой и звуковой сигналы, если объем жира (масла) в емкости выше нормы. Объем жира (масла) не должен превышать определенных границ. За этим следит емкостной датчик. Также в приборе предусмотрена возможность подключения двухэлектродного датчика переполнения, следящего за степенью забитости сливной трубы и, как следствие, переполнением емкости отстойника. Датчик подключен к измерительному устройству, которое устанавливается внутри помещения, в удобном для наблюдения месте.

350018, КРАСНОДАР, УЛ. ТЕКСТИЛЬНАЯ, 19.

Т.: +7 (861) 243-09-93, + 7 (861) 212-97-00.

info@blorey.com

www.blorey.com



Blorey